

# タッチコネクタファイブ Hタイプ

## TOUCH CONNECTOR FIVE H TYPE

### 特長

- 外装オール金属タイプ  
丈夫で、溶接スパッタ(火花)の降りかかる箇所等に最適
- 2層・3層チューブ用金属キャップ付  
スパッタチューブの内管に降りかかる溶接スパッタ(火花)を完全にシャットアウト※外皮剥離長さに注意して下さい
- 全機種に型式表示  
レーザーマーキング加工により型式、配管をらくらく識別



### Main Features

- Touch Connector FIVE H type has a protection cap protecting gap between tubes and fittings, and it also functions as a releasing ring.
- Metallic releasing rings are resistant to spattering.

### 仕様

使用流体	圧縮空気	工業用水
使用温度範囲	-5~60℃	5~40℃
最高使用圧力	1 MPa	0.3MPa
工業用水圧はウォーターハンマーを考慮しております		
適用チューブ	エルフレックスチューブ LE、LE-S、ALE カバーチューブ CTP	

\* 上記の圧力数値は常温時(20℃)に測定したものです。  
工業用水使用の際は工業用水使用可能なチューブをご選んでください。  
\*凍結無き事

### Specifications

Media	Compressed Air	Industrial water
Working Temperature Range	-5~60℃(23-140°F)	5~40℃(41-104°F)
Max. Working Pressure	1MPa	0.3MPa
Water hammer considered in value above		
Tube used	LE, LE-S, ALE, CTP	

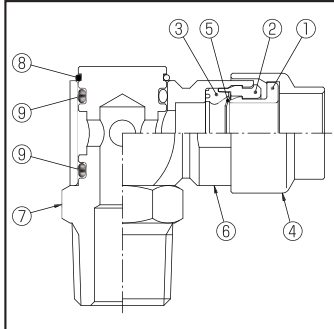
\* The value at a temperature of 20℃(68°F)  
Please choose dedicated tubing when used industrial water.

### 規格

使用流体	圧縮空気	工業用水
使用温度範囲	-5~60℃	5~40℃
最高使用圧力	1 MPa	0.3MPa
使用时, 必需考慮工業用水の背圧状況。		
適用管	LE、LE-S、ALE、CTP	

\* 上述数値は以常温時(20℃)測定的。  
使用在工業用水時, 清選用適合工業用水の管子。

### 主要部品材質 / Materials / 材質



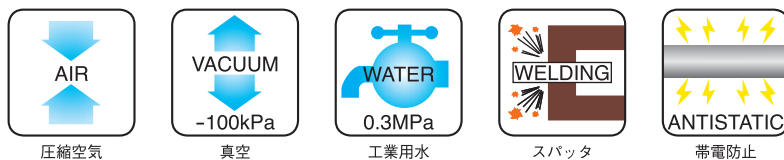
注1) おねじタイプはシール加工が施されています。  
\* Processed seal for male adaptors

Part NO.	部品名	材質
①	リリースリング	難燃性PBT樹脂
②	ガイド	難燃性PBT樹脂
③	リングバック	ニトリルゴム
④	スパッタキャップ	C3604(黄銅)
⑤	ロックリング	ステンレス
⑥	本体	C3604(黄銅)
⑦	メイルアダプター	C3604(黄銅)
⑧	ストップリング	ステンレス
⑨	Oリング	ニトリルゴム

Part NO.	Part Name	Materials
①	Release Ring	PBT
②	Guide	PBT
③	Packing	NBR
④	Splatter Cap	Brass
⑤	Lock Ring	Stainless
⑥	Body	Brass
⑦	Male Adaptor	Brass
⑧	Stop Ring	Stainless
⑨	O-ring	NBR

部品号	部品名	材質
①	松放圈	难燃性PBT(聚对苯二甲酸丁二醇酯)
②	指南	难燃性PBT(聚对苯二甲酸丁二醇酯)
③	填垫材料	NBR(丁腈橡胶)
④	保护圈	黄铜
⑤	密封圈	SUS(不锈钢)
⑥	本体	黄铜
⑦	邮件适配器	黄铜
⑧	止动环	SUS(不锈钢)
⑨	O型环	NBR(丁腈橡胶)

### 表示マーク凡例 / Symbol Example



安全上のご注意  
ご使用前にP1~P33をご確認ください。

# タッチコネクタ-ファイブ Hタイプ

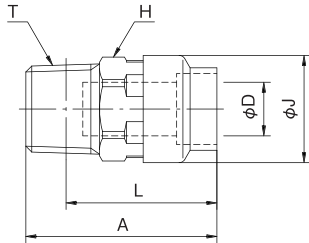
## TOUCH CONNECTOR FIVE H TYPE

型式表示例 / How To Order

### HB - 6 - 02 ML

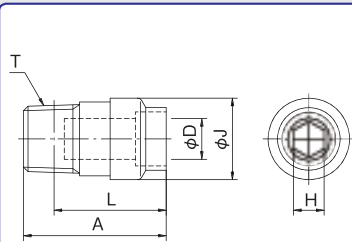


### メールコネクタ- MALE CONNECTOR



型式 Model	A	適用チューブ外径 Tube O. D. φD	二面幅 Spanner Flats H	φJ	L	チューブ挿入寸法 Tube Insertion Depth	剥離寸法	ねじサイズ Thread T (おねじ)	重量 Weight (g)
HB-6-M5M	23.7	6	12.0	14.0	20.7	18.7	12.7	M5x0.8	10.0
HB-6-01M	25.5	6	12.0	14.0	21.5	18.7	12.7	R1/8	10.7
HB-6-02M	28.5	6	14.0	14.0	22.5	18.7	12.7	R1/4	18.5
HB-6-03M	30.5	6	17.0	14.0	24.1	18.7	12.7	R3/8	31.7
HB-8-01M	29.4	8	14.0	16.0	25.4	19.9	13.9	R1/8	16.3
HB-8-02M	28.5	8	14.0	16.0	22.5	19.9	13.9	R1/4	16.8
HB-8-03M	30.5	8	17.0	16.0	24.1	19.9	13.9	R3/8	29.8
HB-10-01M	31.0	10	17.0	19.0	27.0	21.8	14.8	R1/8	21.3
HB-10-02M	32.8	10	17.0	19.0	26.8	21.8	14.8	R1/4	22.7
HB-10-03M	33.5	10	17.0	19.0	27.1	21.8	14.8	R3/8	30.3
HB-10-04M	35.5	10	21.0	19.0	27.5	21.8	14.8	R1/2	53.0
HB-12-02M	34.5	12	19.0	21.5	28.5	22.6	15.6	R1/4	27.7
HB-12-03M	35.5	12	19.0	21.5	29.1	22.6	15.6	R3/8	32.7
HB-12-04M	36.5	12	21.0	21.5	28.5	22.6	15.6	R1/2	50.3

### 六角穴付メールコネクタ- MALE CONNECTOR (WITH HEX KEY)



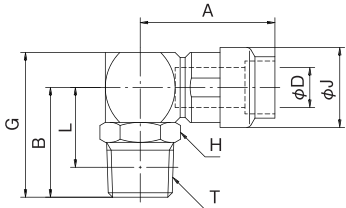
型式 Model	A	適用チューブ外径 Tube O. D. φD	二面幅 Spanner Flats H	φJ	L	チューブ挿入寸法 Tube Insertion Depth	剥離寸法	ねじサイズ Thread T (おねじ)	重量 Weight (g)
HB-6-01MS	24.7	6	4.0	14.0	20.7	18.7	12.7	R1/8	10.4
HB-6-02MS	26.0	6	4.0	14.0	20.0	18.7	12.7	R1/4	15.7
HB-8-01MS	29.0	8	5.0	16.0	25.0	19.9	13.9	R1/8	15.4
HB-8-02MS	28.0	8	6.0	16.0	22.0	19.9	13.9	R1/4	16.0
HB-8-03MS	28.0	8	6.0	16.0	21.6	19.9	13.9	R3/8	24.5
HB-10-01MS	31.0	10	5.0	19.0	27.0	21.8	14.8	R1/8	21.2
HB-10-02MS	32.8	10	8.0	19.0	26.8	21.8	14.8	R1/4	21.9
HB-10-03MS	30.5	10	8.0	19.0	24.1	21.8	14.8	R3/8	25.3
HB-10-04MS	29.5	10	8.0	19.0	21.5	21.8	14.8	R1/2	36.3
HB-12-02MS	34.6	12	8.0	21.5	28.6	22.6	15.6	R1/4	28.2
HB-12-03MS	31.5	12	8.0	21.5	25.1	22.6	15.6	R3/8	27.7
HB-12-04MS	32.5	12	8.0	21.5	24.5	22.6	15.6	R1/2	41.4

# タッチコネクタファイブ Hタイプ

## TOUCH CONNECTOR FIVE H TYPE

Section A

### メイルエルボ MALE ELBOW

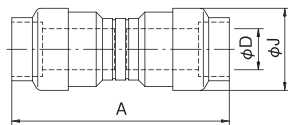


型式 Model	A	B	適用 チューブ 外径 Tube O. D. φD	G	二面幅 Spanner Flats H	φJ	L	チューブ 挿入寸法 Tube Insertion Depth	剥離寸法	ねじサイズ Thread T (おねじ)	重量 Weight (g)
HB-6-M5ML	25.0	13.5	6	19.5	12.0	14.0	10.5	18.7	12.7	M5x0.8	23.1
HB-6-01ML	25.0	18.0	6	24.0	12.0	14.0	14.0	18.7	12.7	R1/8	25.3
HB-6-02ML	25.0	21.0	6	27.0	14.0	14.0	15.0	18.7	12.7	R1/4	30.2
HB-6-03ML	25.0	23.0	6	29.0	17.0	14.0	16.6	18.7	12.7	R3/8	39.2
HB-8-01ML	27.0	19.0	8	26.0	14.0	16.0	15.0	19.9	13.9	R1/8	34.4
HB-8-02ML	27.0	22.0	8	29.0	14.0	16.0	16.0	19.9	13.9	R1/4	37.0
HB-8-03ML	27.0	24.0	8	31.0	17.0	16.0	17.6	19.9	13.9	R3/8	45.7
HB-10-01ML	31.5	21.5	10	30.0	17.0	19.0	17.5	21.8	14.8	R1/8	57.7
HB-10-02ML	31.5	24.5	10	33.0	17.0	19.0	18.5	21.8	14.8	R1/4	58.1
HB-10-03ML	31.5	25.5	10	34.0	17.0	19.0	19.1	21.8	14.8	R3/8	63.5
HB-10-04ML	31.5	28.5	10	37.0	21.0	19.0	20.5	21.8	14.8	R1/2	76.7
HB-12-02ML	33.5	25.5	12	35.0	19.0	21.5	19.5	22.6	15.6	R1/4	77.1
HB-12-03ML	33.5	26.5	12	36.0	19.0	21.5	20.1	22.6	15.6	R3/8	80.1
HB-12-04ML	33.5	29.5	12	39.0	21.0	21.5	21.5	22.6	15.6	R1/2	90.5

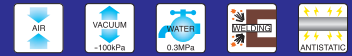


Section B

### ユニオンニップル UNION NIPPLE

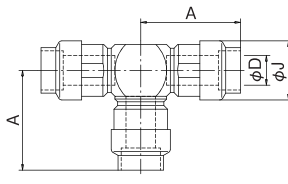


型式 Model	A	適用 チューブ 外径 Tube O. D. φD	φJ	チューブ 挿入寸法 Tube Insertion Depth	剥離寸法	重量 Weight (g)
HB-6-00U	39.4	6	14.0	18.7	12.7	17.1
HB-8-00U	42.4	8	16.0	19.9	13.9	21.7
HB-10-00U	46.4	10	19.0	21.8	14.8	32.7
HB-12-00U	48.4	12	21.5	22.6	15.6	43.7

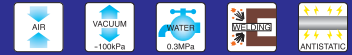


Section C

### ユニオンティ UNION TEE

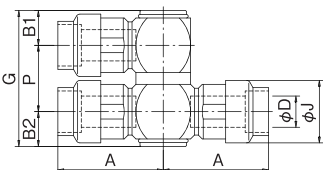
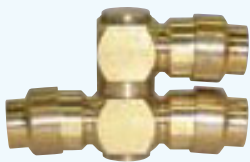


型式 Model	A	適用 チューブ 外径 Tube O. D. φD	φJ	チューブ 挿入寸法 Tube Insertion Depth	剥離寸法	重量 Weight (g)
HB-6-00UT	25.0	6	14.0	18.7	12.7	35.4
HB-8-00UT	27.0	8	16.0	19.9	13.9	45.4
HB-10-00UT	31.5	10	19.0	21.8	14.8	73.5
HB-12-00UT	33.5	12	21.5	22.6	15.6	93.4



Section D

### ユニオンワイ UNION Y



型式 Model	A	B1	B2	適用 チューブ 外径 Tube O. D. φD	G	φJ	P	チューブ 挿入寸法 Tube Insertion Depth	剥離寸法	重量 Weight (g)
HB-6-00UY	25.0	7.7	7.7	6	30.6	14.0	15.2	18.7	12.7	49.4
HB-8-00UY	27.0	8.7	8.7	8	34.8	16.0	17.4	19.9	13.9	68.4
HB-10-00UY	31.5	10.4	10.4	10	41.2	19.0	20.4	21.8	14.8	110.5
HB-12-00UY	33.5	11.4	13.2	12	47.0	21.5	22.4	22.6	15.6	140.2



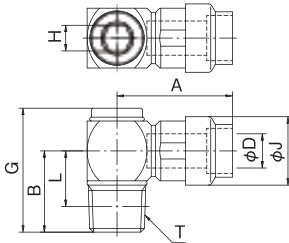
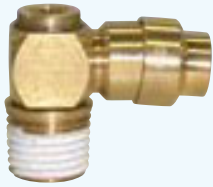
Section E

Section F

# タッチコネクタ-ファイブ Hタイプ

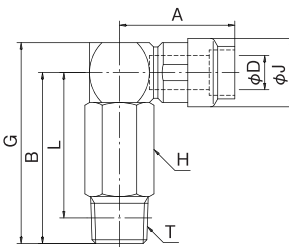
## TOUCH CONNECTOR FIVE H TYPE

### シングルバンジョー SINGLE BANJO



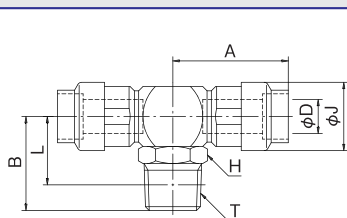
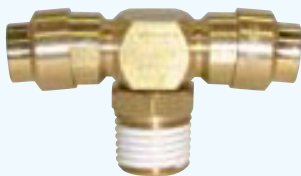
型式 Model	A	B	適用 チューブ 外径 Tube O. D. φD	G	二面幅 Spanner Flats H	φJ	L	チューブ 挿入寸法 Tube Insertion Depth	剥離寸法	ねじサイズ Thread T (おねじ)	重量 Weight (g)
HB-6-01S1	25.0	15.0	6	23.5	5.0	14.0	11.0	18.7	12.7	R1/8	23.7
HB-6-02S1	25.0	18.0	6	26.5	5.0	14.0	12.0	18.7	12.7	R1/4	27.7
HB-8-01S1	27.0	16.0	8	26.0	6.0	16.0	12.0	19.9	13.9	R1/8	32.3
HB-8-02S1	27.0	19.0	8	29.0	6.0	16.0	13.0	19.9	13.9	R1/4	35.3
HB-8-03S1	27.0	20.0	8	30.0	6.0	16.0	13.6	19.9	13.9	R3/8	41.4
HB-10-01S1	31.5	17.5	10	30.0	8.0	19.0	13.5	21.8	14.8	R1/8	52.9
HB-10-02S1	31.5	20.5	10	33.0	8.0	19.0	14.5	21.8	14.8	R1/4	54.7
HB-10-03S1	31.5	21.5	10	34.0	8.0	19.0	15.1	21.8	14.8	R3/8	59.8
HB-10-04S1	31.5	24.5	10	37.0	8.0	19.0	16.5	21.8	14.8	R1/2	71.8
HB-12-02S1	33.5	21.5	12	36.0	10.0	21.5	15.5	22.6	15.6	R1/4	69.8
HB-12-03S1	33.5	22.5	12	37.0	10.0	21.5	16.1	22.6	15.6	R3/8	72.6
HB-12-04S1	33.5	25.5	12	40.0	10.0	21.5	17.5	22.6	15.6	R1/2	83.6

### ロングメイルエルボ LONG MALE ELBOW



型式 Model	A	B	適用 チューブ 外径 Tube O. D. φD	G	二面幅 Spanner Flats H	φJ	L	チューブ 挿入寸法 Tube Insertion Depth	剥離寸法	ねじサイズ Thread T (おねじ)	重量 Weight (g)
HB-6-01M2L	25.0	34.0	6	40.0	12.0	14.0	30.0	18.7	12.7	R1/8	39.2
HB-6-02M2L	25.0	37.0	6	43.0	14.0	14.0	31.0	18.7	12.7	R1/4	47.1
HB-8-01M2L	27.0	37.0	8	44.0	14.0	16.0	33.0	19.9	13.9	R1/8	57.3
HB-8-02M2L	27.0	40.0	8	47.0	14.0	16.0	34.0	19.9	13.9	R1/4	55.8
HB-8-03M2L	27.0	41.0	8	48.0	17.0	16.0	34.6	19.9	13.9	R3/8	70.8
HB-10-02M2L	31.5	45.5	10	54.0	17.0	19.0	39.5	21.8	14.8	R1/4	95.4
HB-10-03M2L	31.5	46.5	10	55.0	17.0	19.0	40.1	21.8	14.8	R3/8	93.7
HB-10-04M2L	31.5	49.5	10	58.0	21.0	19.0	41.5	21.8	14.8	R1/2	121.6
HB-12-02M2L	33.5	49.0	12	58.5	19.0	21.5	43.0	22.6	15.6	R1/4	129.3
HB-12-03M2L	33.5	50.0	12	59.5	19.0	21.5	43.6	22.6	15.6	R3/8	125.3
HB-12-04M2L	33.5	53.0	12	62.5	21.0	21.5	45.0	22.6	15.6	R1/2	140.7

### メイルブランチティ MALE BRANCH TEE



型式 Model	A	B	適用 チューブ 外径 Tube O. D. φD	二面幅 Spanner Flats H	φJ	L	チューブ 挿入寸法 Tube Insertion Depth	剥離寸法	ねじサイズ Thread T (おねじ)	重量 Weight (g)
HB-6-M5MT	25.0	13.5	6	12.0	14.0	10.5	18.7	12.7	M5x0.8	30.9
HB-6-01MT	25.0	18.0	6	12.0	14.0	14.0	18.7	12.7	R1/8	33.1
HB-6-02MT	25.0	21.0	6	14.0	14.0	15.0	18.7	12.7	R1/4	37.9
HB-6-03MT	25.0	23.0	6	17.0	14.0	16.6	18.7	12.7	R3/8	46.7
HB-8-01MT	27.0	19.0	8	14.0	16.0	15.0	19.9	13.9	R1/8	44.4
HB-8-02MT	27.0	22.0	8	14.0	16.0	16.0	19.9	13.9	R1/4	46.9
HB-8-03MT	27.0	24.0	8	17.0	16.0	17.6	19.9	13.9	R3/8	55.4
HB-10-01MT	31.5	21.5	10	17.0	19.0	17.5	21.8	14.8	R1/8	73.0
HB-10-02MT	31.5	24.5	10	17.0	19.0	18.5	21.8	14.8	R1/4	73.5
HB-10-03MT	31.5	25.5	10	17.0	19.0	19.1	21.8	14.8	R3/8	78.7
HB-10-04MT	31.5	28.5	10	21.0	19.0	20.5	21.8	14.8	R1/2	92.6
HB-12-02MT	33.5	25.5	12	19.0	21.5	19.5	22.6	15.6	R1/4	93.4
HB-12-03MT	33.5	26.5	12	19.0	21.5	20.1	22.6	15.6	R3/8	97.4
HB-12-04MT	33.5	29.5	12	21.0	21.5	21.5	22.6	15.6	R1/2	108.1